

oprema. Gre za inovativni sistem High speed varjenja in varjenja z manj obrizgi, ki omogoča višje hitrosti po MAG postopku in varjenje z zaščitnim plinom CO₂ (100 %), kontrolirano zmanjšan vnos energije, odlično prevaritev in doseganje najvišje kvalitete zvarov.

Najnovejša družina 7-osnih robotov serije FD je sestavljena iz petih robotskih manipulatorjev (FD-B4S, B4LS, FD-V6S, FD-V6LS, FD-V20S), katerih glavne prednosti so, da omogočajo dosegljivost težje dostopnih zvarnih mest, optimalnejše učenje in upravljanje tudi ob uporabi dveh žic (TIG elektrode z dodajanjem žice ali

tandem proces), prav tako pa omogočajo večjo medsebojno bližino večih robotov in s tem večjo fleksibilnost pri zasnovi robotskih celic. Kot novost smo pred kratkim predstavili visoko natančni robot FD-V20A, ki je bil razvit posebej za lasersko varjenje in rezanje, TIG varjenje ter plazemsko varjenje.

Smo »single source« ponudnik robotskih manipulatorjev, perifernih naprav, varilne opreme, vpenjalnih sistemov in senzorjev, kar je kljub vedno kompleksnejšim izdelkom in zahtevam po hitri menjavi proizvodov vsekakor naša velika prednost.

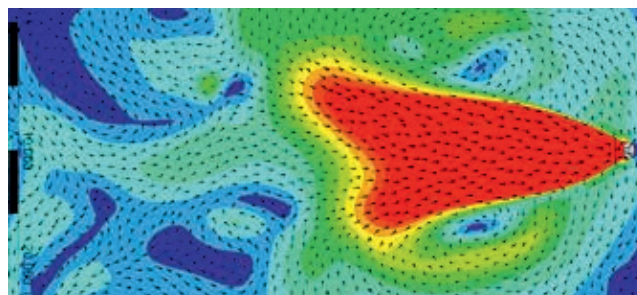
» Nedermanov stolp za čiščenje zraka

V vaše delovno okolje negativno posegajo dimi, hlapi in delci. To vpliva na kakovost proizvodnje in s tem povezan dobiček. Najučinkovitejša metoda za odsesovanje varilnih dimov je vsekakor na mestu varjenja. Vendar pa to ni vedno mogoče in včasih ni dovolj. V teh primerih vam Nederman ponuja samostojen stolp za čiščenje zraka.

Stolp bo očistil zrak in koncentracijo varilnih plinov ohranjal, kakor nizko je mogoče. Z naprednimi računalniškimi simulacijami smo izpolnili dizajn enote in razvili smernice za optimalno postavitev naprave.



» Primer uporabe stolpa za čiščenje zraka



» Slika kroženja zraka

Projektiran za optimalno funkcionalnost

Zaradi zasnove in vzpostavitve enote zrak nenehno kroži po prostoru. To mu omogoča večkratno ponovljivo filtracijo skozi filtrirno komoro, kjer se zajemata dim in prah. Stolp onesažen zrak posesa v bližini tal, ga filtrira v filtrirni komori ter prečiščen zrak skozi vpihvalne šobe vrne v prostor pod strop delavnice. Velika hitrost zraka, ki se vrača skozi šobe, daje stolpu zelo velik doseg, zato lahko samo nekaj enot postavite v zelo velik prostor.

Znanje, ki naredi razliko

Najti pravo rešitev za delavnico je samo prvi korak. Ključ do učinkovitega odsesovanja škodljivih plinov je odločitev za pravo število filtrirnih enot in njihovo pravo postavitev. Nederman ima znanje in izkušnje ter zmogljivost za projektiranje, dobavo in inštalacijo učinkovite ter stroškovno ugodne rešitve za čisto in varno delovno okolje. Predlagamo rešitev, ki bi najbolj ščitila vaše zaposlene.

» www.ipro.si

Filtracija zraka, ki ščiti vašo delavnico

Nedermanov stolp je idealna izbira, pri kateri zajem varilnega dima pri izvoru ni mogoč:

- v delavnicah, kjer kanali (cevi) niso mogoči,
- pri varjenju velikih zvarjencev v majhnih prostorih oziroma kjer zajem pri izvoru ni mogoč,
- kot dopolnilo zajemanja varilnih dimov pri izvoru (veliko varilskih mest).